

SILÖ

BAR | EVENTS | GALLERY

Raum für Leidenschaft



KAPITEL	THEMA	SEITE
<u>01</u>	LAGE UND GESCHICHTE «THE VALLEY» - EHEMALS MAGGI AREAL	3 - 5
<u>02</u>	KEY FACTS - SILO ROOFTOP BAR EVENTS GALLERY	6 - 7
<u>03</u>	DIE SILO RÄUME	8 - 13
<u>04</u>	CORPERATE PACKAGES FÜR VALLEY VERANSTALTUNGEN	14 - 16

01

LAGE UND GESCHICHTE «THE VALLEY» - EHEMALS MAGGI AREAL

LAGE UND GESCHICHTE «THE VALLEY» - EHEMALS MAGGI AREAL

- _ «THE VALLEY» Kempptthal liegt in der «Greater Zurich Area» zwischen den Städten Zürich und Winterthur
- _ Das **SILCO Rooftop** ist rund 200 m vom Bahnhof Kempptthal entfernt und findet man direkt neben grossen Schornstein
- _ Eigene S-Bahn Station «Kempptthal» mit der S24/S7 bedient
- _ Zwei Autobahnanschlüsse (Winterthur Töss & Effretikon)
- _ Zürich-City: PKW ≈ 20 min, mit dem Zug ≈ 20 min
- _ Flughafen Zürich: PKW ≈ 20 min, mit dem Zug ≈ 20 min
- _ Winterthur: PKW ≈ 10 min, mit dem Zug ≈ 5 min



LAGE UND GESCHICHTE «THE VALLEY» - EHEMALS MAGGI AREAL

«MAGGI» - DIE GESCHICHTE

Am 9. Oktober 2023 jährte sich zum 177. Mal der Geburtstag des Lebensmittel Pioniers Julius Michael Johannes Maggi. Der spätere «Suppenkönig» erblickte 1846 als jüngstes von fünf Kindern eines italienischen Einwanderers und einer Schweizerin in Frauenfeld das Licht der Welt.

Der Erfinder der Trockensuppe und des Maggi-Gewürzes ging in der Werbung neue Wege und war auch als sozialer Unternehmer seiner Zeit weit voraus. So hat Maggi beispielsweise 1906 als erster Patron in der Schweiz für seine Arbeiterschaft den freien Samstagnachmittag eingeführt.

Julius Maggi brachte Ende 1884 - nach zwei Jahren Forschung & Entwicklung - das erste industriell hergestellte Leguminosenmehl (die heutige «Instant Suppe») auf den Markt. Der «Erbs-Silo» wurde im Jahre 1920 im Rahmen von diversen Neubauten erstellt und war über 80 Jahre in Betrieb.

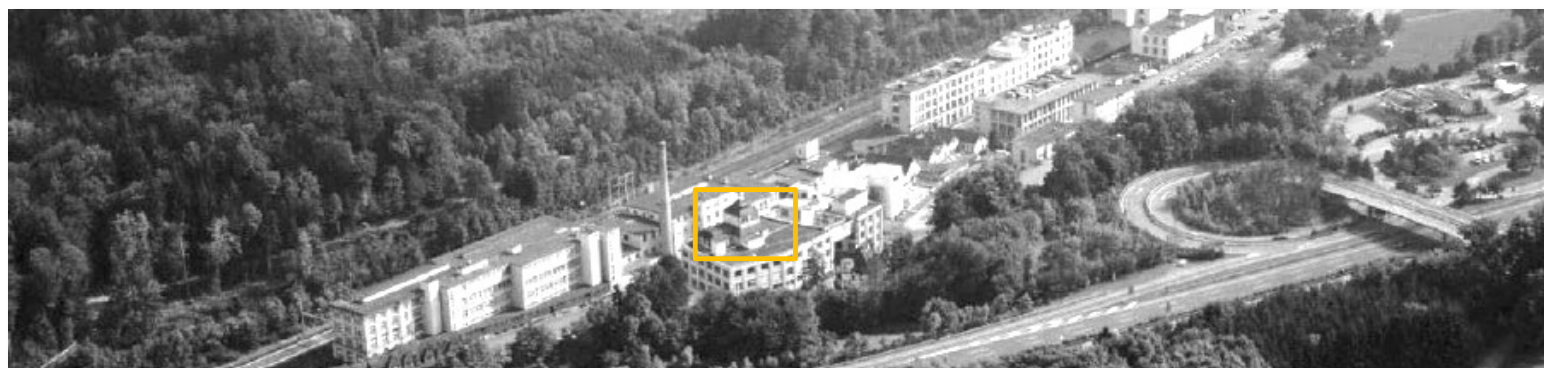
«THE VALLEY» - DER PLAN FÜR DIE ZUKUNFT

Im Rahmen der gesamten Umnutzung & Entwicklung des «THE VALLEY» mit einer spannenden Durchmischung von unterschiedlichen Firmen, wie Start-ups, KMU's und kleinen Shops entstand mittendrin eine trendige Rooftop Event Location: **SILO Rooftop BAR | EVENTS | GALLERY**.

ÖFFNUNGSZEITEN SILO ROOFTOP

Öffentlich immer donnerstags ab 17.00h zur Afterwork Lounge (im Sommer mit feinstem Burger Menue, im Winter mit den bekannten Fondue und Raclette Nights).

Freitag bis Mittwoch kann das SILO Rooftop für private und geschäftliche Veranstaltungen exklusiv gemietet werden. Das Rooftop steht unseren Gästen über vier Stockwerke mit zwei schönen Terrassen zur Verfügung.

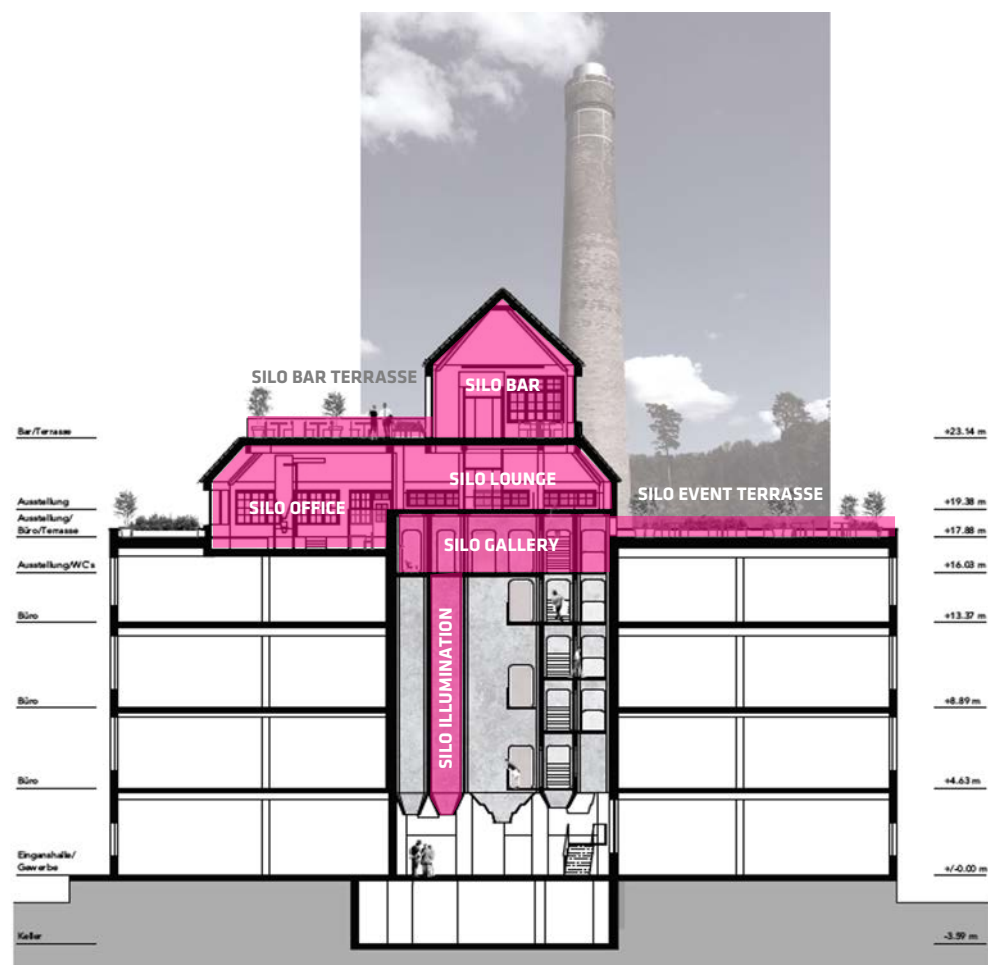


02

KEY FACTS – SILO ROOFTOP BAR | EVENTS | GALLERY

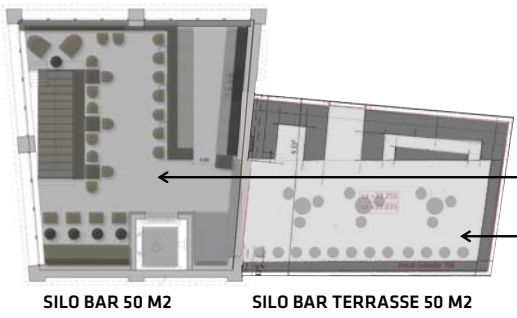
KEY FACTS - SILO ROOFTOP BAR | EVENTS | GALLERY

- _ Trendiges **Rooftop mit grosser Event Terrasse** mit Blick über das geschichtsträchtige Maggi Areal - neu «THE VALLEY»
- _ Unterschiedliche Bereiche (**SILO BAR** mit Terrasse, **SILO LOUNGE** und **SILO EVENT TERRASSE**)
- _ Industrial Style gepaart mit **modernem Design** in Schwarzblech, Holz und Leder. Verschmelzung von Historie und **cooler Lounge Atmosphäre**
- _ **Gruppengrösse** - Innenbereich bis 120 Personen und Aussenbereich bis 200 Personen
- _ Perfekt geeignet für geschäftliche oder private Veranstaltungen, Geburtstage, kleine Konzerte, Vernissagen und Partys
- _ **Über 450 m² Eventfläche**, wovon 250 m² im Aussenbereich
- _ **Flatscreens** im Innenbereich und Aussenbereich für Präsentationen, Slideshows etc. (optional)
- _ **Eigener Bahnhof** (Kempththal) S24/S7 in unmittelbarer Nähe (200 m)
- _ Kostenpflichtige **Besucher-Parkplätze** in grosser Anzahl vorhanden



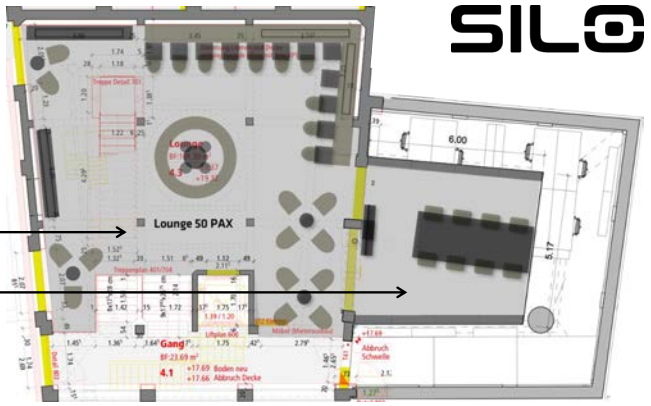
03

DIE SILO RÄUME

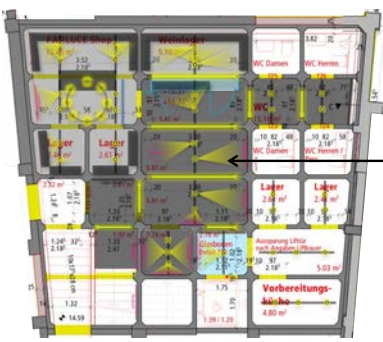


SILO BAR 50 M2

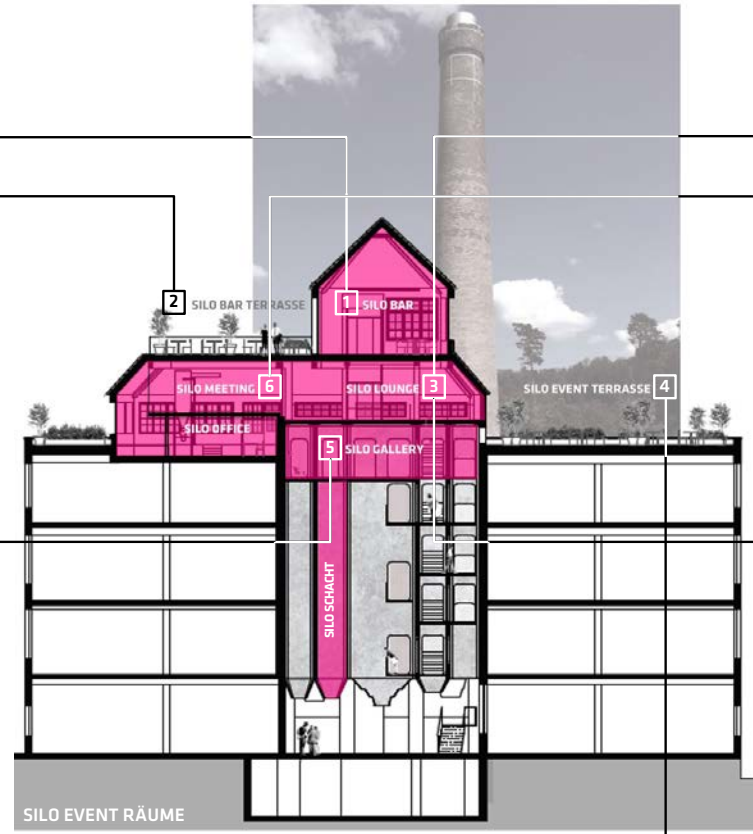
SILO BAR TERRASSE 50 M2



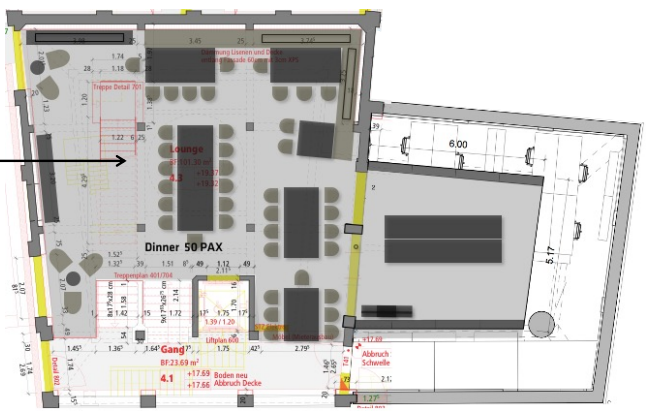
SILO LOUNGE 140 M2 | MEETING 35 M2



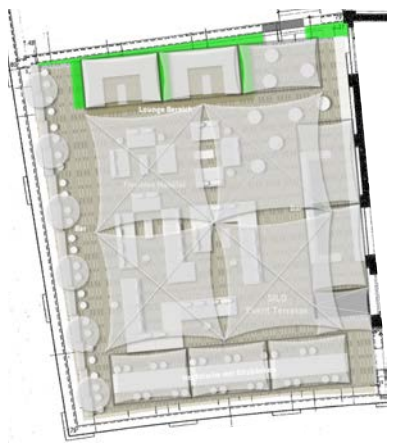
SILO GALLERY 40 M2



SILO EVENT RÄUME



SILO LOUNGE BANKETT 140 M2



SILO EVENT TERRASSE 200 M2

SILO EVENT RÄUME	APERÖ	STEHLUNCH	BANKETT	BBQ	VORTRAG	SCHULUNG	MEETING	VERNISSAGE	KONZERT
1 SILO BAR	50 PAX	30 PAX						50 PAX	
2 SILO BAR TERRASSE	50 PAX	50 PAX		50 PAX				50 PAX	
3 SILO LOUNGE	80 PAX	80 PAX	50 PAX		80 PAX	50 PAX	50 PAX	80 PAX	80 PAX
4 SILO EVENT TERRASSE	200 PAX	200 PAX	200 PAX	200 PAX	200 PAX			200 PAX	200 PAX
5 SILO GALLERY								20 PAX	
6 SILO MEETING							10 PAX		

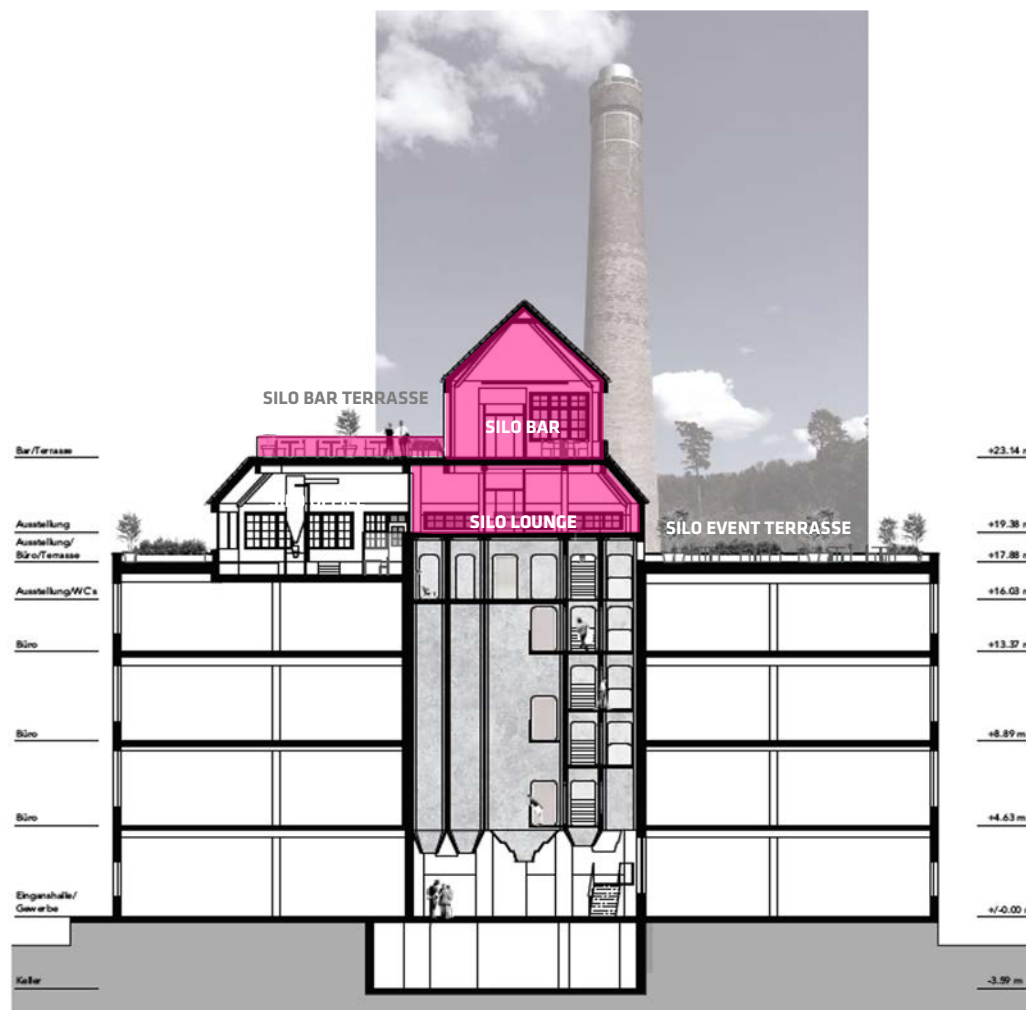
SILO ROOFTOP BAR MIT TERRASSE & SILO LOUNGE

Die **SILO BAR** hat Platz für rund 40 Gäste. Ein direkter Zugang führt zur **SILO BAR TERRASSE** mit einer Fläche von 50 m².

Die **SILO LOUNGE** kann bis zu 60 Gäste sitzend bedienen, stehend bis ca. 80 Personen. Der Zugang zur **SILO BAR** und **EVENT TERRASSE** erfolgt über die Treppe oder den Lift.

Für einen grösseren Kundenanlass mit bis zu 120 Gästen, kann die **SILO LOUNGE** mit der **SILO BAR** sowie **SILO BAR TERRASSE** ideal kombiniert werden.

Gerne organisieren wir den perfekten Kundenanlass mit erstklassigem Catering nach Ihren Wünschen.



SILO ROOFTOP EVENT TERRASSE

Die **SILO EVENT TERRASSE** hat eine Fläche von 200 m² mit einem sehr flexiblen Layout und kann bis zu 200 Gäste bedienen.

VIP LOUNGES & MOBILE LOUNGES

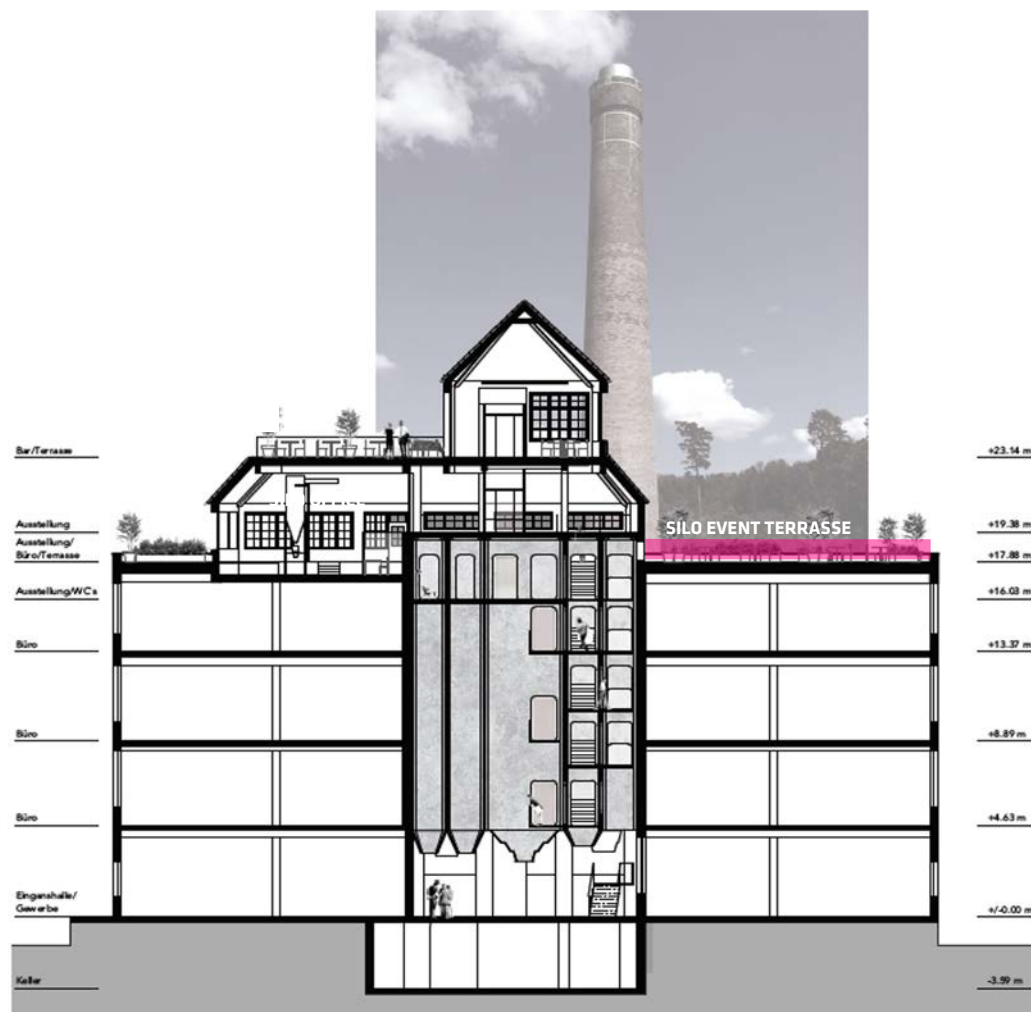
_ 2 Family Lounges à 6 Personen und 20 mobile Lounges à 2 Personen

HOCHTISCHE

_ Hochtische aus den alten Lifttüren bieten Platz für 26 Personen

BAR

_ Lange Bar mit Ausblick ins Areal mit 25 Sitzplätzen







04

CORPORATE PACKAGES FÜR «THE VALLEY» VERANSTALTUNGEN

CORPORATE PACKAGES FÜR VALLEY VERANSTALTUNGEN



Die **BAR TERRASSE** hat eine Fläche von 50 m² und bietet Platz für 40 Gäste.

Dieser Top Spot bietet einen herrlichen Blick auf das VALLEY und auf die Veranstaltung aus der Vogelperspektive. Das ist der perfekte Platz für einen Kundenevent, Sponsorenbereich oder eine Chill-out Area.

Anfrage Mietpreis über info@sil@bar

Getränke gemäss Bar Karte / Catering individuell auf Wunsch



Die **EVENT TERRASSE** hat eine Fläche von 200 m² und kann ca. 120 Gäste sitzend oder 200 Gäste stehend bedienen.

Diese gestylte Terrasse gliedert sich in verschiedene Bereiche:

- _ die Hochtische aus den alten Lifttüren, z.B. für eine Tavolata oder einen Kundenapéro etc., für bis zu 22 Gäste
- _ die VIP-Lounges mit zwei grosszügigen Sofas, z.B. für Verkaufs- oder Kundengespräche, VIP Apéros etc., für bis zu 12 Gäste (6 P./Lounge)
- _ den Lounge-Bereich unter den Tulpenschirmen, z.B. als Chillout-Area, Kundenapéros, Sponsoreinladungen etc., für bis zu 40 Gäste
- _ den Barbereich mit Blick ins VALLEY ideal für Apéros, für bis zu 25 Gäste

Die **EVENT TERRASSE** kann als Ganzes oder als Teilbereich gemietet werden.

Anfrage Mietpreis über info@sil@bar

Getränke gemäss Barkarte / Catering individuell auf Wunsch

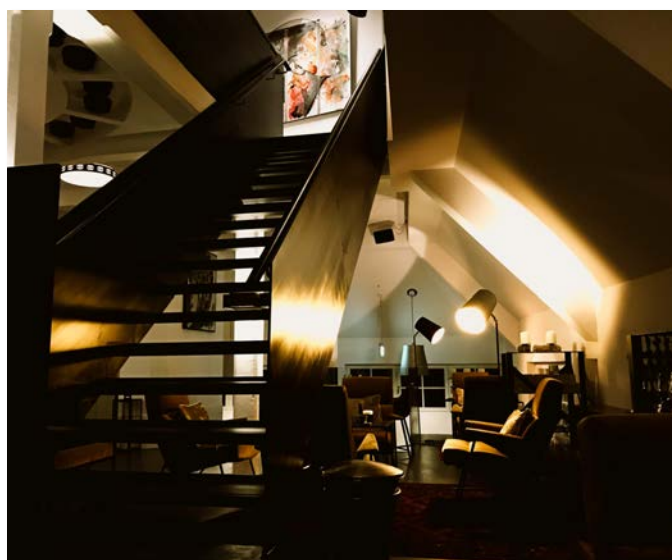
CORPORATE PACKAGES FÜR VALLEY VERANSTALTUNGEN



Als Schlechtwetter Variante steht die **BAR** im 7. Stock mit Blick ins Grüne und über das Industrieareal zur Verfügung. Die Bar bietet Platz für ca. 40 Gäste (stehend/sitzend).

Anfrage Mietpreis über info@silobar.ch

Getränke gemäss Bar Karte / Catering individuell auf Wunsch



Alternativ zur Bar bietet die **LOUNGE** im 6. Geschoss Platz für ca. 60 Gäste sitzend oder 80 Personen stehend. Die Lounge offeriert Wohnzimmer Atmosphäre und lädt zum gemütlichen Verweilen und Geniessen ein.

Es gibt 4 Lounge Bereiche mit bequemen «Grossmutteresseln», eine lange Eckbank in Leder mit Bistrotischen sowie frei definierbare Steh- oder Bistrotische.

Die Lounge ist ein multifunktionaler Raum, welcher auch komplett leer geräumt werden kann, z.B. für eine Präsentation, eine Generalversammlung oder eine Party mit DJ. Die Infrastruktur ist vorhanden.

Anfrage Mietpreis über info@silobar.ch

Getränke gemäss Bar Karte / Catering individuell auf Wunsch

«Mit grosser Liebe zum kleinen Detail.»



Ihr Kontakt bei Fragen und für weitere Informationen

DANIELA QUENZER, Marketing & Events

www.silo.bar | daniela.quenzer@silo.bar | G +41 52 347 11 65 | M +41 79 315 34 07

SILO ROOFTOP

KEMPTPARK 12 | THE VALLEY | 8310 KEMPTTHAL

www.silo.bar | info@silo.bar | +41 52 347 11 65